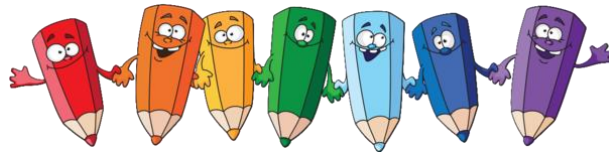




3. CLASSE de PETITE, MOYENNE et GRANDE SECTIONS : **Mme DESCHAMP**



Pour tous les élèves de PS-MS-GS

- * Un doudou **dans un sac en tissu** (pas trop gros, toujours le même et qui ne fait pas de bruit)
- * Un cartable **assez grand** (qui puisse contenir un cahier 24x32...) et **sans roulette.**
- * Une timbale (de taille moyenne)
- * Une tenue de rechange (qui restera dans le cartable)
- * Une boîte de mouchoirs en papier
- * Une petite serviette pour la sieste
- * Une paire de chaussons
- * Une photo d'identité récente
- * Un K-Way

En supplément pour les élèves de MS et de GS

- * Une **trousse** contenant **un crayon de bois HB, une gomme blanche, un taille crayon** avec réservoir et **un bâton de colle**
- * Une **ardoise blanche Velleda, un crayon Velleda** et un **petit chiffon**

Il est **impératif** que tous les objets et vêtements soient **marqués au nom et prénom de votre enfant.**

Penser également au côté pratique des vêtements, chaussures et cartable afin de rendre votre enfant **autonome.** :

- les chaussures à scratch sont les plus adaptées
- des vêtements que votre enfant puisse mettre ou enlever seul.
- un cartable facile à ouvrir et à fermer

Pour permettre un meilleur accueil des enfants et de leurs parents le jour de la rentrée, je vous propose de venir avec votre enfant déposer les fournitures dans sa classe, le **Vendredi 28 août 2020, entre 17h00 et 18h00.**